



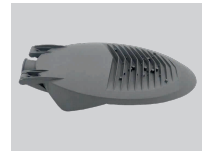
# LSR104

CE RoHS Ip66



## Description

Corps: Aluminium moulé sous pression  
 Système Optique: PCB anodisé PP et verre plat trempé  
 Base : Double plaque acier chromé, fixation par vis spéciales  
 Finition: Traitement anti-corrosion mécanique et chimique, peinture extérieure résistante aux UV  
 Hauteur montage: 4-12m  
 Fixation: Top ou côté  $\Phi 50-60\text{mm}$   
 Couleur : Standard gris , autre RAL sur demande  
 T° de couleur: 3000K/4000K/6000 K



100V-277V  
50-60Hz

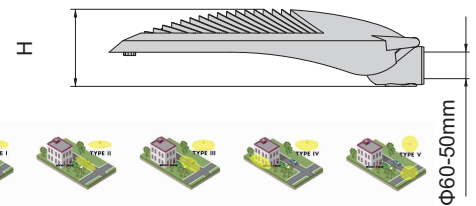
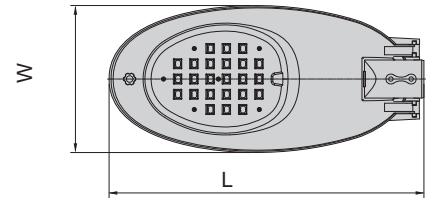
125  
Lm/watt

>50000h

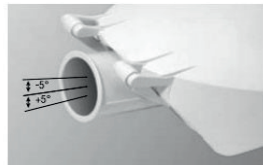
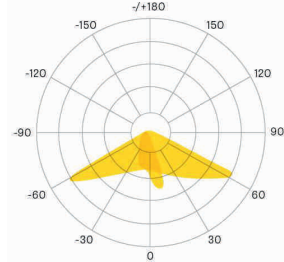
LEDS  
Philips

Ik09

## Dimensions



## Distribution lumineuse TYPE



Ajustement de 0°-10° en montage vertical, +/-5° en montage horizontal

Garantie : 5 Ans

Modèle	P.	Flux	Efficiency	Alimentation	Protection	CRI/CCT	PF	Angle	LED	Nbre	Dimensions(LxWxH mm)	poids
LSR104-30	30W	3750 lm	125lm/w	AC100-277V 50-60HZ	10-20kv	$\geq 75$ 3000-4000K	0.98	145°/70°	3030	36	475*238*103	3kg
LSR104-50	50W	6250 lm							3030	60	475*238*103	3kg
LSR104-60	60W	7500 lm							3030	72	646*303*129	5kg
LSR104-80	80W	10000 lm							3030	96	646*303*129	5kg
LSR104-100	100W	12500 lm							3030	128	646*303*129	8.3kg
LSR104-150	150W	18750 lm							3030	184	864*374*172	9.8kg

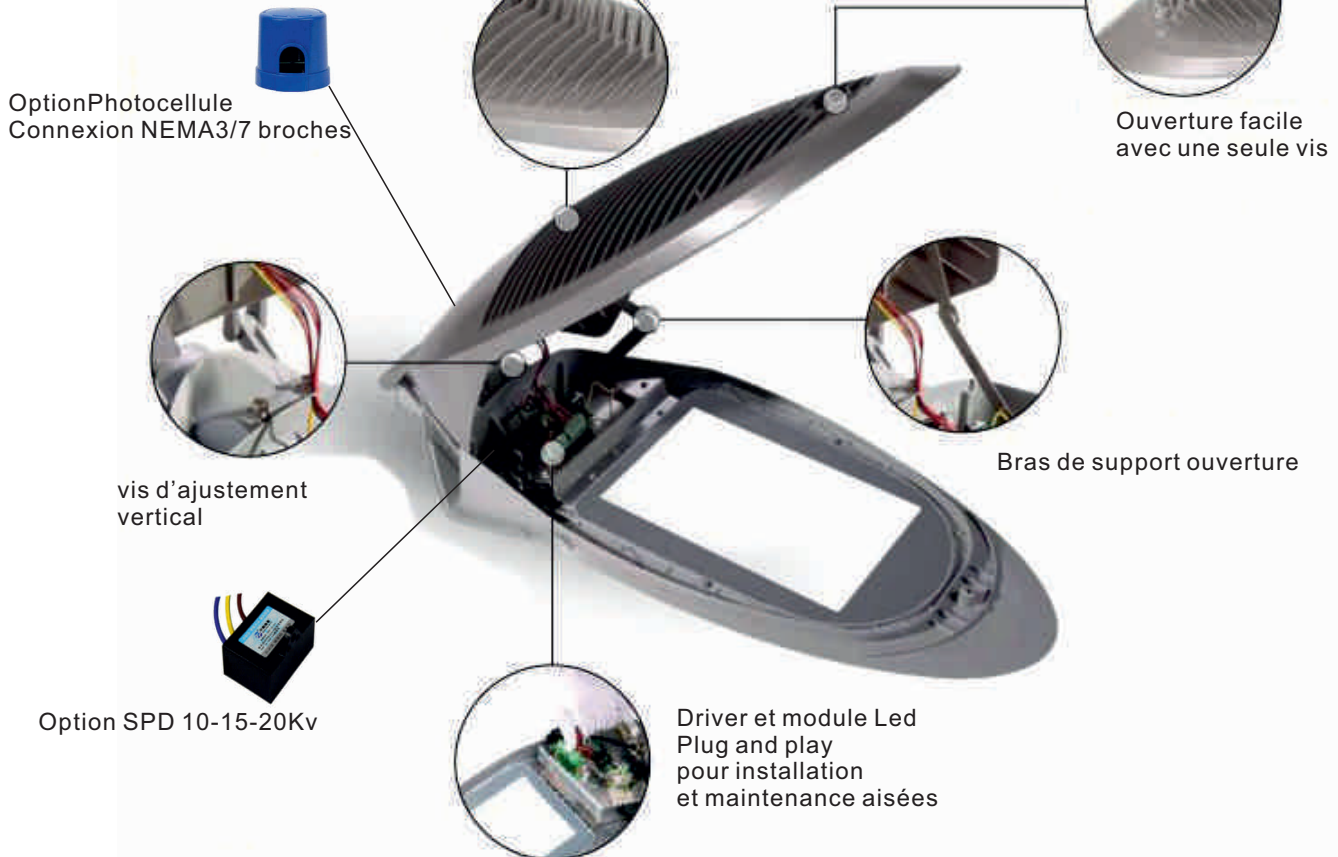
Options : Dimmer - Dali -Timer / T° de fonctionnement : -35°C +50°C

# LSR104

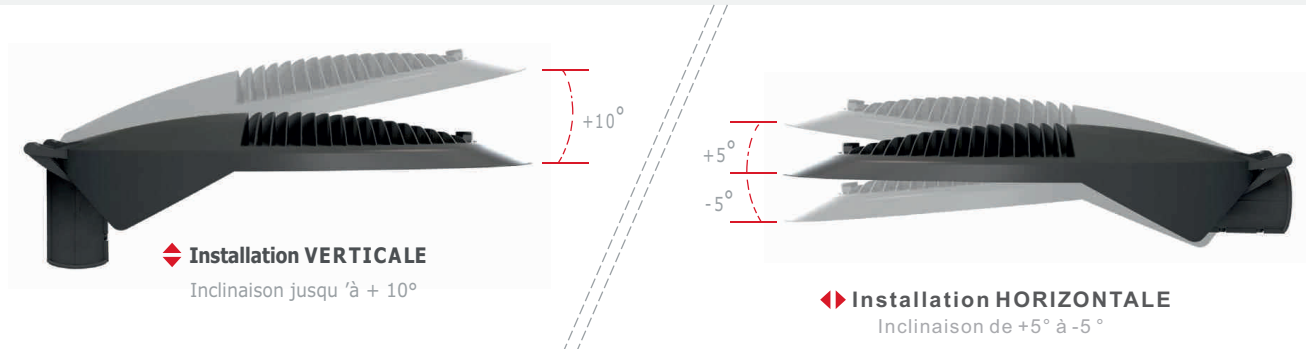
## Applications

- Voies Urbaines et Autoroutes
- Parking
- Voies résidentielles et industrielles
- Zones commerciales, parcs

Le design de Conception d'orientation en V garanti une excellente dissipation thermique et prévient de l'accumulation de poussières



## MONTAGE POLYVALENT : OPTIQUES POLYVALENTS



Siège Social : LUXECO sas-1 rue Benjamin Delessert - 60510 BRESLES  
Tél : 09 72 65 86 67 - Fax: 09 72 65 96 76 - E-mail: commercial@luxeco.fr

[www.luxeco.fr](http://www.luxeco.fr)