

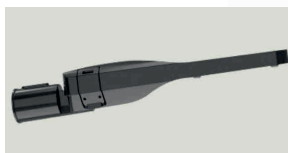
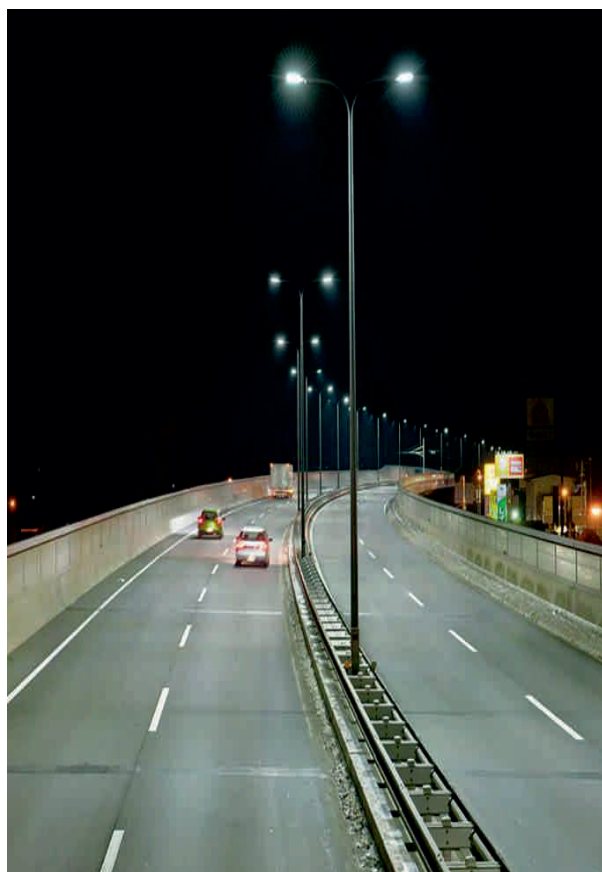
LSR105

CE RoHS **MW** MEANWELL **LUMILEDS** Ip66

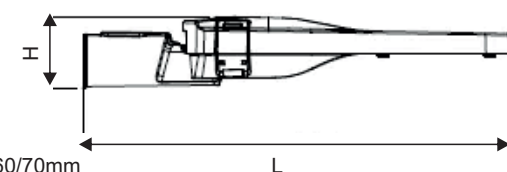
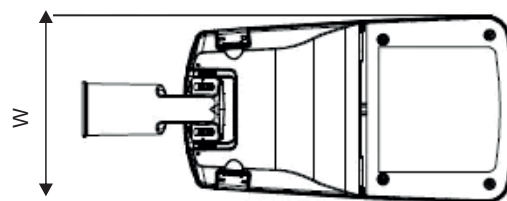


Description

Corps: Aluminium moulé sous pression
 Système Optique: PCB anodisé PP et verre plat trempé
 Base : Double plaque acier chromé, fixation par vis spéciales
 Finition: Traitement anti-corrosion mécanique et chimique, peinture extérieure résistante aux UV
 Hauteur montage: 4-12m
 Fixation: Top ou côté $\Phi 70$ mm
 Couleur : Standard gris , autre RAL sur demande
 T° de couleur: 3000K/4000K/6000 K

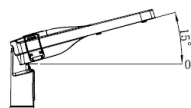
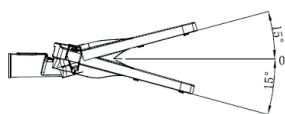


100V-277V 50-60Hz **125 Lm/watt** >50000h **LEDs Philips** **Ik09** **ULOR<3%**

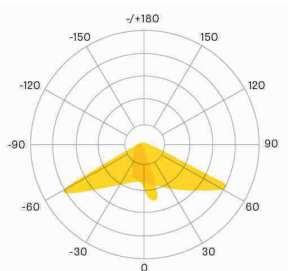


$\Phi 60/70$ mm

L



Distribution lumineuse TYPE



Garantie : 5 Ans

Modèle	P.	Flux	Efficiency	Alimentation	Protection	CRI/CCT	PF	Angle	LED	Nbre	Dimensions(LxWxH mm)	poids
LSR105-30	30W	3750 lm	125lm/w	AC100-277V 50-60HZ	10-20kv	≥ 75 3000-4000K	0.98	145°70°	3030	48	577*233*103	4.5kg
LSR105-50	50W	6250 lm							3030	60	577*233*103	4.5kg
LSR105-60	60W	7500 lm							3030	72	577*233*103	4.5kg
LSR105-80	80W	10000 lm							3030	96	627*271*103	5kg
LSR105-100	100W	12500 lm							3030	128	627*271*103	5kg
LSR105-150	150W	18750 lm							3030	184	768*301*104	7.8kg

Options : Dimmer - Dali -Timer / T° de fonctionnement : -35°C +50°C

Siège Social : LUXECOLED-21 rue de la Vallée 60480 MAULERS

Tél : 09 72 65 86 68 - E-mail: commercial@luxecoled.fr

www.luxeco.fr