



# LUMI-HL

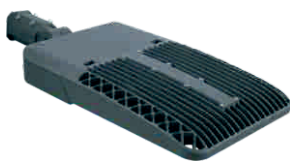


CE RoHS Ip65



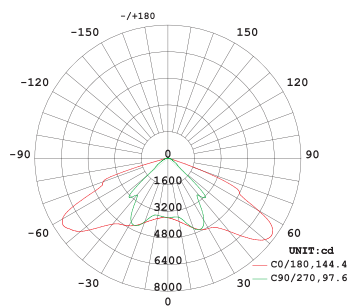
## Description

Corps: Aluminium moulé sous pression  
 Système Optique: Led Haute efficacité type Philips 3030  
 Lentilles en polycarbonate résistantes aux chocs  
 Base : Assemblage étanche et maintien par des vis acier inoxydables  
 Finition: Traitement anti-corrosion mécanique et chimique, peinture extérieure résistante aux UV  
 Hauteur montage: 4-8m  
 Fixation: Top ou côté  $\Phi$ -60mm  
 Couleur : Standard gris , autre RAL sur demande  
 T° de couleur: 2800K-3000K-4000K-6500K



85V-277V 50-60Hz **120 Lm/watt** >50000h **LEDS Philips**

Distribution lumineuse TYPE



Angle moyen (50%) : 121 Deg.

### Choix Options :



Photocellule

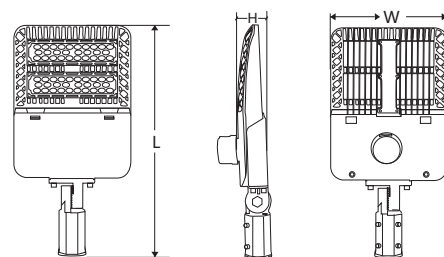


SPD 20KV



Switch de déconnexion

### Dimensions :



Diamètre intérieur : 60 mm

### Applications

- Voies Urbaines et Autoroutes
- Parking
- Voies résidentielles et industrielles
- Zones commerciales, parcs

### Autres fixations



### Garantie : 5 Ans

Modèle	P.	Flux	Efficiency	Alimentation	Protection	CRI/CCT	PF	Angle	LED	Nbre	Dimensions(LxWxH mm)	poïds
LUMI-HL60	60W	7200 lm	120lm/w	AC85-277V 50-60HZ	>=6kv	≥ 80 3000-4000K	>0.95	140*70° 110*60°	3030	60	640*320*80	5kg

Options : Dimmer - Dali -Timer / T° de fonctionnement : -35°C +50°C

Siège Social : LUXECO sas-1 rue Benjamin Delessert - 60510 BRESLES  
 Tél : 09 72 65 86 67 - Fax: 09 72 65 96 76 - E-mail: commercial@luxeco.fr